

Handwritten signature or initials at the top center of the page.

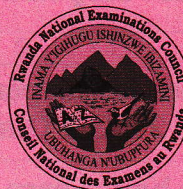
Géographie II

078

01 nov. 2007

14h00-17h00

CONSEIL NATIONAL DES EXAMENS AU RWANDA



B.P. 3817 KIGALI-TEL/FAX : 586871

EXAMEN NATIONAL DE FIN D'ETUDES SECONDAIRES 2007

EPREUVE : GEOGRAPHIE II

- OPTIONS :**
- **BIOLOGIE -CHIMIE**
 - **BIOLOGIE-CHIMIE + LATIN**
 - **LITTERAIRE**
 - **LITTERAIRE + LATIN**
 - **MATH-PHYSIQUE**
 - **NORMALE PRIMAIRE**

DUREE : 3 HEURES

INSTRUCTIONS :

L'épreuve comprend trois Sections : A, B et C.

- Section A** : Répondez à toutes les questions. **(55 points)**
- Section B** : Répondez à trois questions au choix. **(30 points)**
- Section C** : Répondez à une question au choix. **(15 points)**

Section A : Répondez à toutes les questions. (55 points)

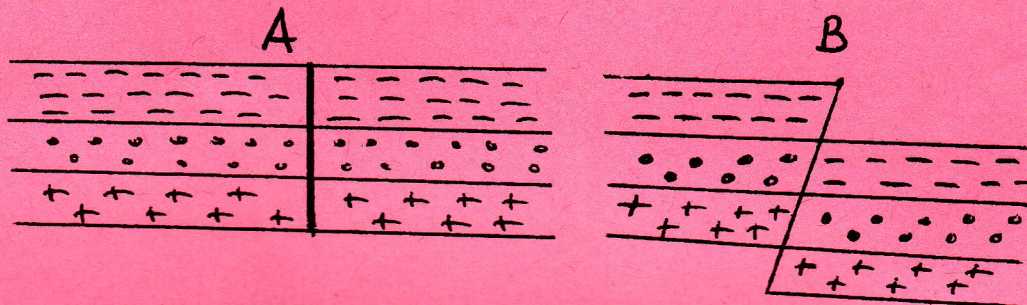
1. Calculez la température qu'on aura au sommet de Karisimbi s'il fait 21°C à Gisenyi aux environs du Lac Kivu à 1460m d'altitude. **(2pts)**
2. Quelle heure sera-t-il à Kigali s'il est midi à New York à 73° de longitude ouest ? **(2pts)**
3. Le volcanisme est un phénomène qui s'accompagne d'effets positifs et d'effets négatifs pour une région. Dégagez 5 avantages du volcanisme des Birunga pour le cas précis du Rwanda. **(5pts)**
4. Le Rwanda est un pays dont l'industrialisation connaît de grands obstacles. Donnez 3 actions à mener pour surmonter ces obstacles. **(3pts)**
5. Le lac Victoria est situé entre 2 rifts.
 - a) Quels sont ces 2 rifts ? **(2pts)**
 - b) Quels est le mode de formation du lac Victoria ? **(2pts)**
6. Nommez 2 grandes régions d'Afrique qui pratiquent l'irrigation. **(2pts)**
7. L'industrie américaine est la première du monde mais elle connaît quelquefois la concurrence des pays étrangers.
 - a) Identifiez 2 industries des Etats-Unis qui ont subi une concurrence des pays étrangers ? **(2pts)**
 - b) Donnez 2 pays ou régions qui exercent une concurrence sur l'industrie des Etats-Unis. **(2pts)**
8. Donnez 3 conséquences de la révolution de la terre. **(3pts)**
9. L'humidité de l'air est l'un des éléments qui nous font connaître le climat d'une région.
 - a) Quel est l'appareil qui mesure l'humidité de l'air ? **(1pt)**
 - b) Distinguez l'humidité absolue de l'humidité relative. **(2pts)**

10. Etudiez les données climatiques de la station ci-après et répondez aux questions suivantes :

Mois	J	F	M	A	M	J	J	A	S	O	N	D
T° en(°c)	6	7	8.5	10	12	13	15	15.2	13	10	8	7
Pluies en (mm)	170	120	118	82	96	91	114	105	130	148	152	170

- Identifiez ce climat. **(1pt)**
- Identifiez l'hémisphère où se trouve la station. **(1pt)**
- Calculez la température moyenne annuelle. **(1pt)**
- Calculez l'amplitude thermique annuelle. **(1pt)**

11. Observez ces deux croquis montrant les cassures tectoniques et répondez aux questions suivantes :



- Nommez la cassure montrée en A. **(1pt)**
- Nommez la cassure montrée en B. **(1pt)**
- Donnez la différence entre ces 2 cassures. **(1pt)**
- Identifiez 2 causes des cassures tectoniques. **(2pts)**

12. Dans la nature les roches subissent plusieurs formes d'usure.

- Définissez la désagrégation mécanique des roches. **(1pt)**
- Expliquez 3 actions menant à la désagrégation mécanique de la roche. **(3pts)**

13. L'importance des agents d'érosion diffère selon les zones climatiques.

- Quel est l'agent d'érosion le plus actif dans la région polaire ? **(1pt)**
- Quel est l'agent d'érosion le plus actif dans les régions arides ? **(1pt)**
- Définissez ces modelés résultant de l'érosion ou de l'accumulation éolienne :
 - reg **(1pt)**
 - barkhane. **(1pt)**

14. Le relief karstique présente plusieurs formes karstiques.

- a) Nommez 4 formes karstiques. **(2pts)**
- b) Quelle est la forme karstique la plus appropriée à la mise en culture ? **(1pt)**

15. Les régions littorales connaissent plusieurs formes d'accumulation littorale.

- a) Comment appelle t-on un cordon littoral reliant une île au continent ? **(1pt)**
- b) Définissez une lagune. **(1pt)**

16. Expliquez les mots suivants :

- a) Batholite **(1pt)**
- b) Mangrove **(1pt)**
- c) Toundra. **(1pt)**

17. Dans le cadre du travail de terrain, quand est-ce qu'on recourt à l'échantillonnage et que doit être la grande caractéristique de l'échantillon choisi ?

(2pts)

Section B : Répondez à trois questions au choix. (30 points)

18. Le milieu naturel du Rwanda présente plusieurs atouts. Expliquez 5 aspects du milieu naturel qui constituent des facteurs de développement du Rwanda.

(10pts)

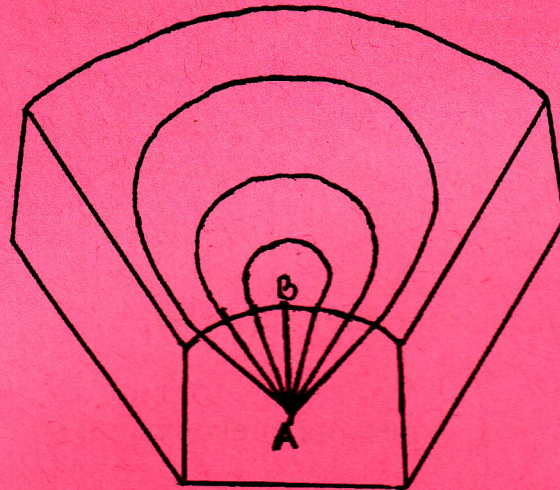
19. La production énergétique est l'un des grands problèmes du Rwanda.

- ✓ a) Nommez 2 sources d'énergie renouvelables utilisées au Rwanda. **(3pts)**
- b) Nommez 3 sources d'énergie non renouvelables utilisées au Rwanda. **(3pts)**
- c) Donnez 4 conséquences de l'utilisation excessive du bois comme source d'énergie au Rwanda. **(4pts)**

20. La pollution de l'atmosphère est l'un des problèmes auquel le monde doit faire face. Une couche de l'atmosphère, importante pour la vie de l'homme, est en train d'être détruite.

- a) Nommez cette couche et donnez son importance. **(4pts)**
- b) Donnez 2 les éléments responsables de la destruction de cette couche. **(3pts)**
- c) Quelles sont les régions du monde qui produisent une intense pollution atmosphérique ? **(3pts)**

21. Le séisme est un phénomène qui se produit au niveau de l'écorce terrestre :



- a) Nommez le point montré en A. **(2pts)**
- b) Nommez le point montré en B. **(2pts)**
- c) Comment appelle-t-on l'instrument qui mesure le séisme? **(1pt)**
- ✓ d) A quel point de la terre un séisme qui se produit à un point donné à l'intérieur de l'écorce terrestre est-il senti le plus fortement? **(2pts)**
- e) Expliquez 2 causes du séisme. **(2pts)**
- f) Donnez 2 exemples de régions du monde les plus soumises aux mouvements sismiques. **(1pt)**
22. La voie terrestre est l'un des types de transport les plus utilisés dans le monde:
- a) Donnez les différents modes de la voie routière. **(5pts)**
- b) Donnez 3 avantages de la voie routière. **(3pts)**
- c) Quel est le grand inconvénient de la voie routière au niveau des grands centres urbains ? **(2pts)**

Section C : Répondez à une question au choix. (15 points)

23. Etudiez l'extrait de **la carte géographique de MUGANZA** et répondez aux questions suivantes :

- a) Décrivez le système de drainage dans la zone montrée par la carte. **(3pts)**
- b) Identifiez les principales activités économiques effectuées dans cette zone. **(3pts)**
- c) Décrivez le réseau routier de la zone. **(3pts)**
- d) Identifiez les problèmes rencontrés dans la zone. **(3pts)**
- e) Nommez 3 traits artificiels montrés sur la carte. **(3pts)**

24. Etudiez **la photo 2/07** et répondez aux questions qui suivent :

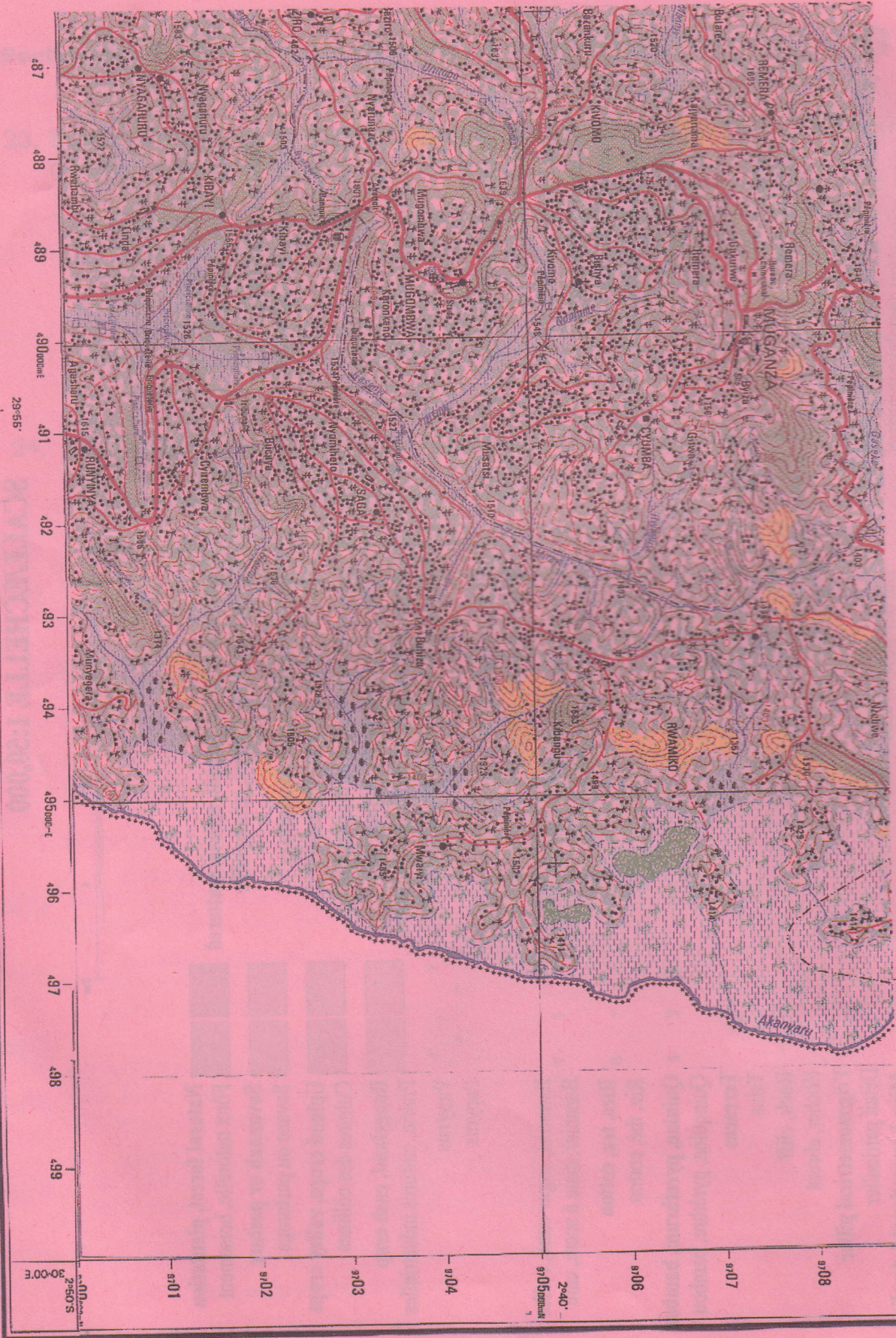
- a) Décrivez la végétation à l'arrière-plan. **(3pts)**
- b) Indiquez les problèmes rencontrés par la zone. **(4pts)**
- c) A l'aide de la photo, indiquez les activités économiques qui y sont menées. **(4pts)**
- d) Suggérez les activités économiques qui peuvent être menées dans la zone représentée. **(4pts)**

SCALE/ECHELLE 1:50,000



	Main tarmac road		Dense/nucleated settlement, sparse, scattered		Natural forest, plantation
	Route national asphaltée		Habitat concentré, disperse, remarquable		Fôret naturelle, boisement
	Main murrum road		Hospital, health centre, dispensary		Savannah or pasture
	Route national non asphaltée		Hopital, centre de santé, dispensaire		Savane ou pasturage
	Feeder road		Sectorial bureau, school, dipping tank		Upland crops, valley crops
	Route communal		Bureau de secteur, école, dipping tank		Cultures des collines
	Track		Religious edifices: church, temple, mosque		Rangeland, cash crop
	Piste carrossable		Edifices religieux: église, temple, mosquée		Prairie, cultures industrielles
	Path		Border post, market		Papyrus
	Sentier		Poste de douane, marché		Papyrus
	Boulevard/road lined with trees		International airport, aerodrome/air strip		Bananas, sugar cane, coffee
	Route bordée d'arbres		Aéroport international, aérodrome		Banancier, cane à sucre, café
	Road under construction		River		Rice, tea, cotton
	Route en construction		Pond, marsh, a well		Riz, thé, cotton
	Power/electric line		Etang, mare, puits		Quinine, pyrethrum, bambou
	Ligne de transport d'énergie électrique		Lake, swamp		Terraces
	Bridge, footbridge		Lac, marais		Talus
	Pont en dur, pont en bois		Falls, dam		Rock, cliff
	Pont en dur, pont en bois		Chutes, barrage		Rocher, abrupt
	Contours		Quarry, factory and/or industrial complex		Trigonometrical pillar
	Courbe de niveau		Carrière, usine et/ou complexe industriel		Détail particulier
			Border pillar, radio booster station		Mine 1 operational 2 derelict
			Borne frontiere, antenne relais de radio		Mine 1 en activité 2 arrêtée

RWANDA 1:50,000 MUGANZA



PHOTOGRAPH 2/07

